



**MINISTÈRE
CHARGÉ
DES TRANSPORTS**

*Liberté
Égalité
Fraternité*



Rapport annuel 2020/2021

Parc - Trafic - Investissements

Remontées mécaniques et tapis roulants



Les chiffres clefs de 2021

relatifs aux remontées mécaniques et tapis roulants

Parc au 01/01/2021 :

1 101 téléphériques
1 978 téléskis
462 tapis roulants
34 autres

258,03 millions d'euros HT d'investissements répartis comme suit :

- **132,32** millions d'euros HT pour les installations « Montagne »
- **125,71** millions d'euros HT pour les installations urbaines « Hors montagne »

34 installations nouvelles en 2021 dont

1 téléphérique bicâble à attaches débrayables
1 téléphérique monocâble avec sièges + cabines
7 télécabines à attaches débrayables
7 télésièges à attaches débrayables
1 funiculaire
1 télésiège à attaches fixes
5 téléskis + télécordes
11 tapis roulants

36 installations fermées en 2020

Trafic :

La saison 2020/2021 a été marquée par la fermeture administrative des remontées mécaniques dans le cadre de la pandémie de COVID 19. Le trafic n'ayant pas été significatif il n'a pas fait l'objet d'une estimation.

Répartition des **499** exploitants :

23 % : exploitants de type "Public"
11 % : exploitants de type "semi-public"
29 % : exploitants de type "**Privé**"
37 % : exploitants type "Écoles de ski"

PRÉAMBULE



Le présent document comporte 5 parties portant sur :



I - Le montant des investissements pour les installations nouvelles de remontées mécaniques et de tapis roulants de stations de montagne ; il correspond aux données recueillies en août 2021, auprès des maîtres d'œuvre ;

II - Le parc de remontées mécaniques en service au 01 janvier 2021 ; les installations dites "en service" sont des installations autorisées administrativement à fonctionner, même si elles ont été pas ou peu exploitées au cours de la saison pour cause de fermeture administrative dans le cadre de la pandémie liée au COVID 19.

III - Le parc de tapis roulants en service au 01 janvier 2021 ;

IV - Les exploitants ; la typologie et la répartition des appareils par catégories d'exploitants.

V - Le trafic de la saison 2020/2021.

La définition des "remontées mécaniques" est donnée par l'article L342-7 du code du tourisme :
Sont dénommées "remontées mécaniques" tous les appareils de transports publics de personnes par chemin de fer à crémaillère, par installation à câbles relevant du règlement (UE) 2016/424 du Parlement européen et du Conseil du 9 mars 2016 relatif aux installations à câbles et abrogeant la directive 2000/9/CE, ainsi que les installations à câbles utilisées pour le service des refuges de montagne mentionnées au d du paragraphe 2 de l'article 2 du même règlement.

Les **téléphériques**, au sens réglementaire du terme, comprennent les téléphériques bicâbles et les téléphériques monocâbles (télécabines, télésièges).

Le terme **télésiège** englobe les remonte-pentes à perches (fixes ou découposables), à cordes, à enrouleurs ou à câble bas.

Les **autres installations** de remontées mécaniques se composent notamment des funiculaires, des ascenseurs inclinés, et des chemins de fer à crémaillère.

Les tapis roulants pris en compte dans le présent document sont ceux visés à l'article L342-17-1 du code du tourisme : "[...] tapis roulants assurant un transport à vocation touristique ou sportive dans les stations de montagne."

La liste des différentes catégories d'installations, avec leur codification, est annexée en fin de document.



Les informations contenues dans ce document sont majoritairement issues de la base de données CAIRN (CAtalogue Informatisé des Remontées mécaniques Nationales), gérée par le Service Technique des Remontées Mécaniques et des Transports Guidés (STRMTG).

Cette base de données CAIRN est accessible à tous à partir du site Internet du STRMTG : www.strmtg.developpement-durable.gouv.fr/

Les informations relatives aux installations nouvelles ont été recueillies en août 2021 auprès des Maîtres d'Oeuvre agréés remontées mécaniques et tapis roulants.



SOMMAIRE

I. LES INVESTISSEMENTS RÉALISÉS EN INSTALLATIONS NOUVELLES.....	5
I.1. Les investissements en installations nouvelles en 2021.....	5
I.2. Évolution de l'investissement en constructions nouvelles.....	7
II. LE PARC DES REMONTÉES MÉCANIQUES AU 01/01/2021.....	11
II.1. Les caractéristiques et évolution.....	11
II.2. Le parc des téléphériques.....	13
II.2.1 La composition et l'évolution.....	13
II.2.2 La répartition des téléphériques par massif.....	15
II.3. Le parc des téléskis.....	16
II.3.1 La composition et l'évolution.....	16
II.3.2 La répartition par massif.....	17
II.4. Le parc des autres installations.....	18
La composition.....	18
III. LE PARC DES TAPIS ROULANTS AU 01/01/2021.....	19
IV. LES EXPLOITANTS.....	20
V. LE TRAFIC DE LA SAISON 2020/2021.....	21
V.1. Enquête saison 2020/2021.....	21
V.2. Récapitulatif du trafic estimé de ces 10 dernières saisons.....	22
VI. ANNEXES.....	24

I. Les investissements réalisés en installations nouvelles

I.1. Les investissements en installations nouvelles en 2021

Les investissements en installations nouvelles en 2021 se montent à **258,03 millions d'euros HT**.

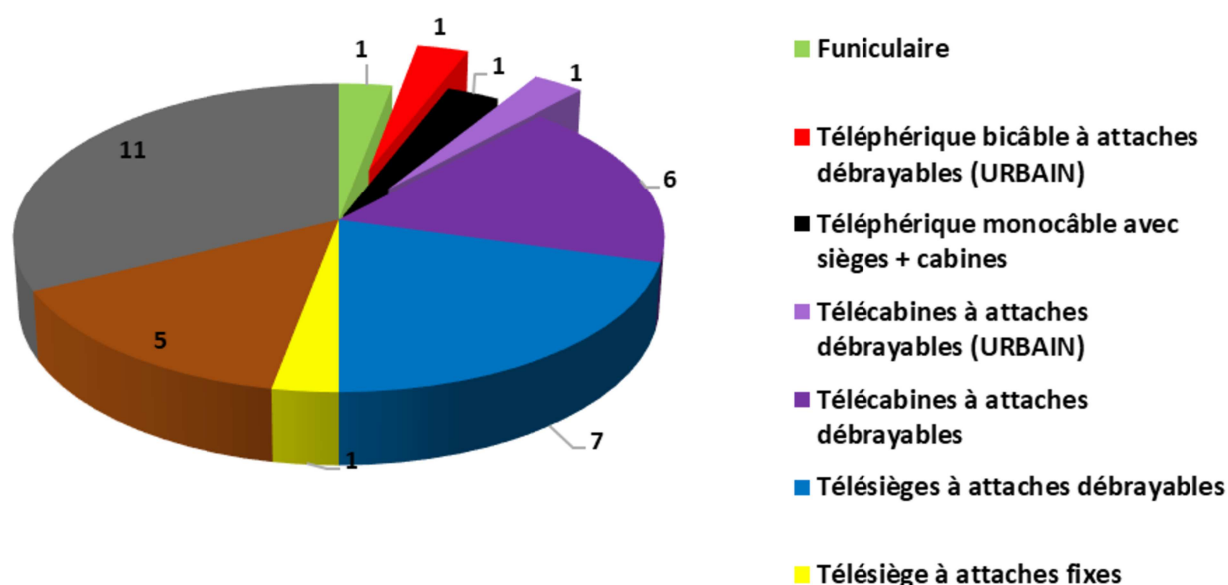
Malgré le contexte difficile dû à la pandémie de coronavirus COVID-19, le montant des investissements est en hausse par rapport à l'année dernière. Deux installations urbaines contribuent à hauteur de 125,71 millions d'euros dans ce montant.

Le graphique et le tableau ci-dessous présentent le nombre de ces installations nouvelles ainsi que les montants de ces investissements, répartis par massif ou urbains et par catégorie d'installations. Il ne prend pas en compte les modifications des remontées mécaniques existantes (sauf si elles ont pour objet de modifier la catégorie de la remontée mécanique, par exemple un TSF transformé en TSD).

Les montants sont donnés en Millions d'euros HT, sur la base des informations fournies par les maîtres d'œuvre.

Le détail des installations nouvelles de l'année 2021 est disponible en annexe.3.

Répartition des appareils nouveaux par catégories d'installations



RÉPARTITION DES 258,03 MILLIONS D'EUROS D'INVESTISSEMENTS

- 132,32 M€ HT pour les installations « Montagne » (51 % du montant total)
- 125,71 M€ HT pour les installations urbaines « Hors montagne » (49 % du montant total)

		CATÉGORIES D'INSTALLATIONS							Nombre d'installations	Investissement (montant sous maîtrise d'œuvre) en millions d'Euros HT
		Tapis roulants	Téléskis	Funiculaire	TSF	TBD	TSD TSCD	TCD		
M A S S I F S	Alpes du Nord	7 (0,59)	3 (0,8)	1 (1,7)			6 (39,7)	6 (69,1)	23	111,89
	Alpes du Sud	2 (-)	1 (0,7)		1 (1)		2 (18,5)		6	20,2
	Pyrénées	2 (0,21)							2	0,21
	Jura/Vosges		1 (0,025)						1	0,025
U R B A I N S	Toulouse					1 (82,41)			1	82,41
	La Réunion							1 (43,3)	1	43,3
		11 (0,8)	5 (1,525)	1 (1,7)	1 (1)	1 (82,41)	8 (58,2)	7 (112,4)	34	258,035

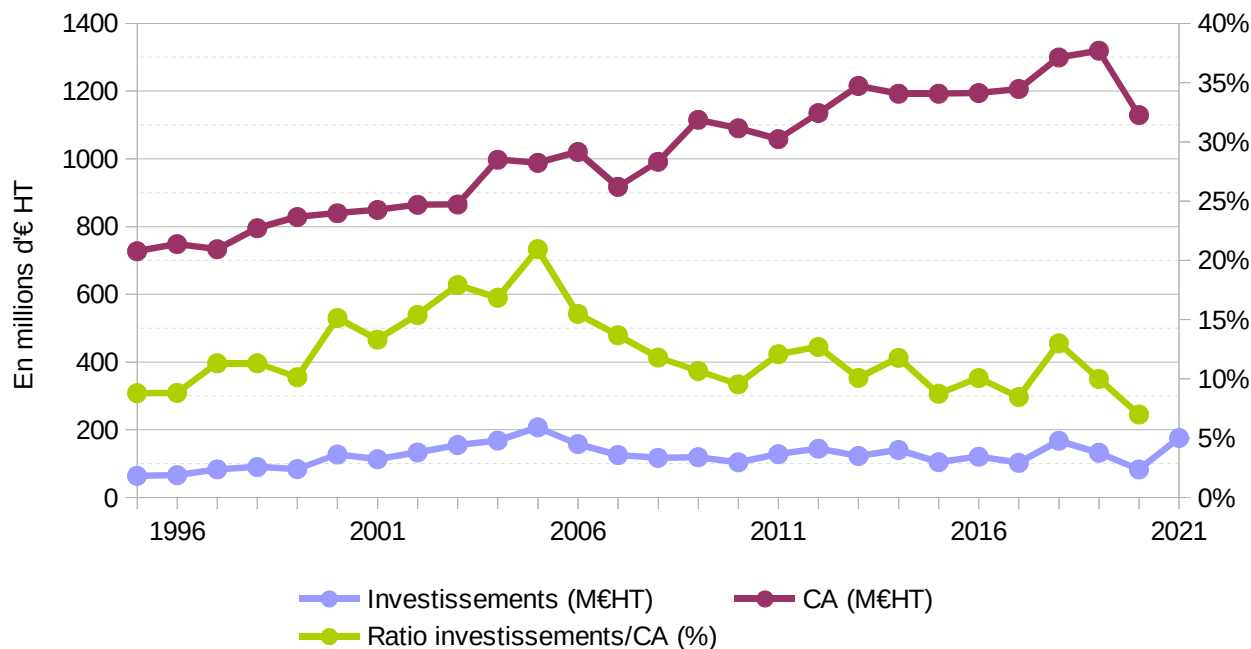
Répartition des appareils nouveaux par constructeur et par catégories d'installations

	CATÉGORIES D'INSTALLATIONS							Total
	Tapis roulants	Téléskis	Funiculaire	TSF	TBD	TSD TSCD	TCD	
POMA		1			1 (urbain)	6	3+1 (urbain)	12
DOPPELMAYR						1	2	3
LEITNER						1	1	2
GMM		3						3
MND	1	1	1					3
SUNKID	8							8
FICAP	2							2
INGELO				1				1
Total	11	5	1	1	1	8	7	34

I.2. Évolution de l'investissement en constructions nouvelles

Évolution comparée des investissements et du chiffre d'affaires des exploitants

(source chiffre d'affaires : Domaines Skiables de France)



Sans tenir compte des nouvelles installations urbaines, le montant des investissements se situe en hausse par rapport à l'année dernière. Les investissements augmentent en passant de 82,8 millions d'euros HT à 132,32 millions d'euros HT.

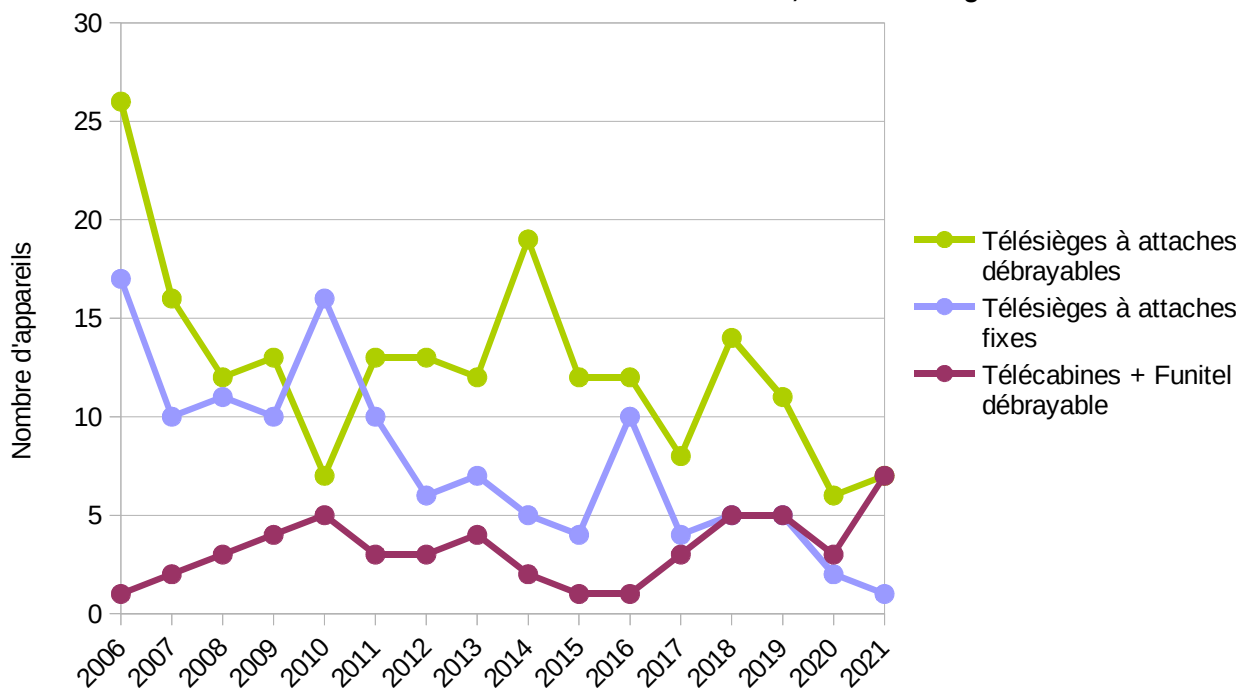
Les remontées mécaniques étant restées fermées toute la saison hivernale, il a été décidé, d'un commun accord avec les acteurs de la profession, qu'il ne serait pas effectué d'enquête relative au chiffre d'affaires des exploitants. En conséquence le ratio « investissements/chiffre d'affaires des exploitants » ne sera pas calculé pour cette saison.

Répartition des installations nouvelles depuis 2009

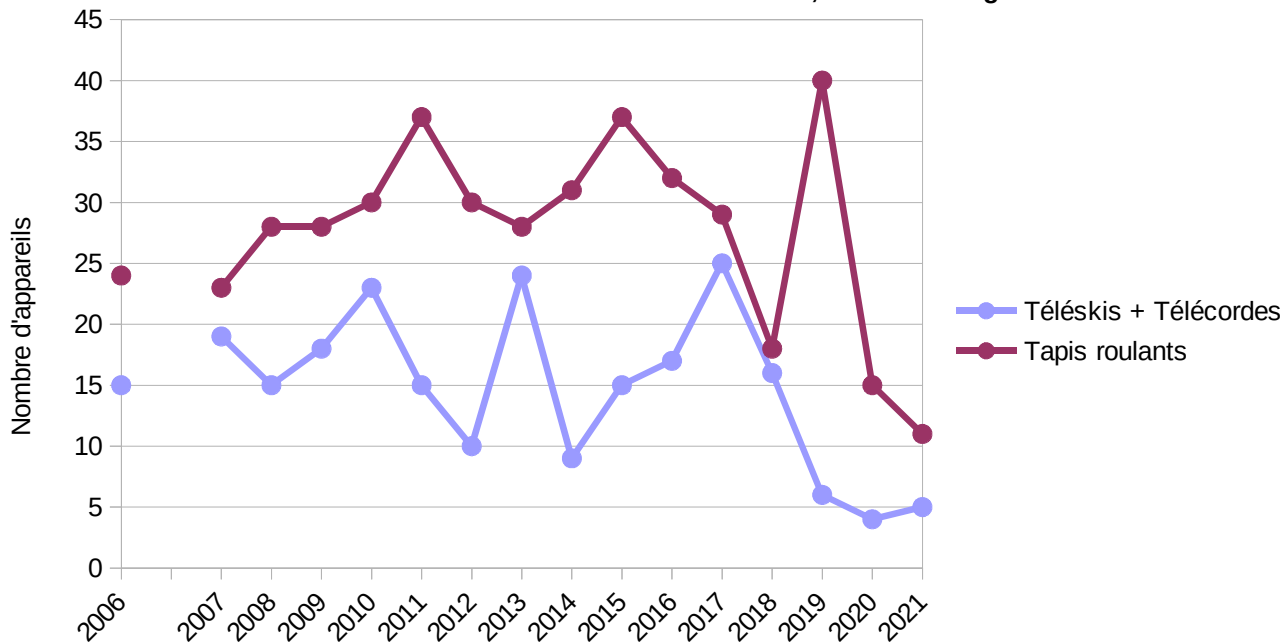
	2009	2010	2011	2012	2013	2014	2015	2016	2017	2018	2019	2020	2021
Funiculaires					1		1						1
Téléphériques monocâbles				1									
Téléphériques bicâbles				1		1	1	1					1
Funitel va-et-vient			1										
Sous total : Téléphériques va-et-vient mono et bicâbles	0	0	1	2	0	1	1	1	0	0	0	0	1
Funitel													
Télécabines		5	2	3	4	2	1	1	3	5	5	3	7
Sous total : Télécabines + Funitel débrayables	0	5	2	3	4	2	1	1	3	5	5	3	7
Télesièges débrayables + cabines	4			1	3	2		1		2	1	1	1
Télesièges débrayables 8 places						1				0	1		
Télesièges débrayables 6 places	13	7	12	13	7	14	9	11	7	12	9	6	7
Télesièges débrayables 4 places			1		2	2	3		1	0			
Sous total : Télesièges à attaches débrayables	17	7	13	14	12	19	12	12	8	14	11	7	8
Télesièges à attaches fixes	10	16	10	6	7	5	4	10	4	5	4	2	1
Téléskis débrayables	7	2	1	2	2		2	4	3	1			
Téléskis fixes	2	1	1		4			1		0		1	1
Téléskis à enrouleurs	8	18	12	8	15	7	8	11	12	7	5	1	3
Remonte-pentes de type « Télécordes »	0	2	1		3	1	1	1	2	1		1	
Téléskis à câble bas	1					1	7		8	7	1	1	1
Sous total : Téléskis + Télécordes	18	23	15	10	24	9	18	17	25	16	6	4	5
Sous -Total :	45	51	41	35	48	36	37	41	40	40	26	16	23
Tapis roulants	28	30	37	30	28	31	37	32	29	18	40	15	11
TOTAL :	73	81	78	65	76	67	74	73	69	58	66	31	34

On peut noter une légère augmentation des téléportés et des téléskis mais une diminution du nombre de tapis roulants nouveaux .

Évolution du nombre d'installations nouvelles, selon la catégorie

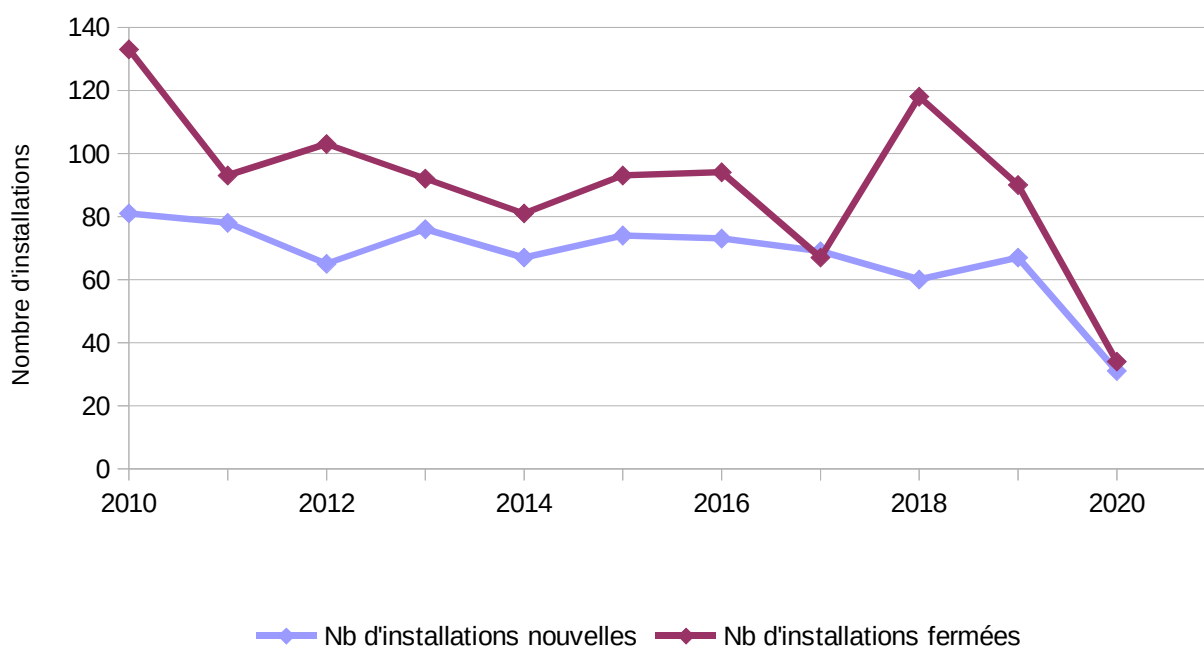


Évolution du nombre d'installations nouvelles, selon la catégorie



Le nombre de téléphériques débrayables (TSD + TCD + TSCD) nouveaux est en hausse par rapport à l'année dernière alors que le nombre de tapis roulants nouveaux est en baisse pour la deuxième année consécutive.

Évolution comparée du nombre d'installations fermées et nouvelles sur les 10 dernières années



Les chiffres consolidés relatifs à l'année 2020 montrent que le nombre d'installations fermées (34) est supérieur au nombre d'installations nouvelles (31) dans le courant de l'année 2020.

Nota : - Le nombre d'installations fermées pour 2021 ne sera connu qu'en 2022
- la liste des abréviations utilisées pour les catégories est annexée en fin de brochure
- depuis 2014 les investissements en tapis roulants de station de montagne sont pris en compte.

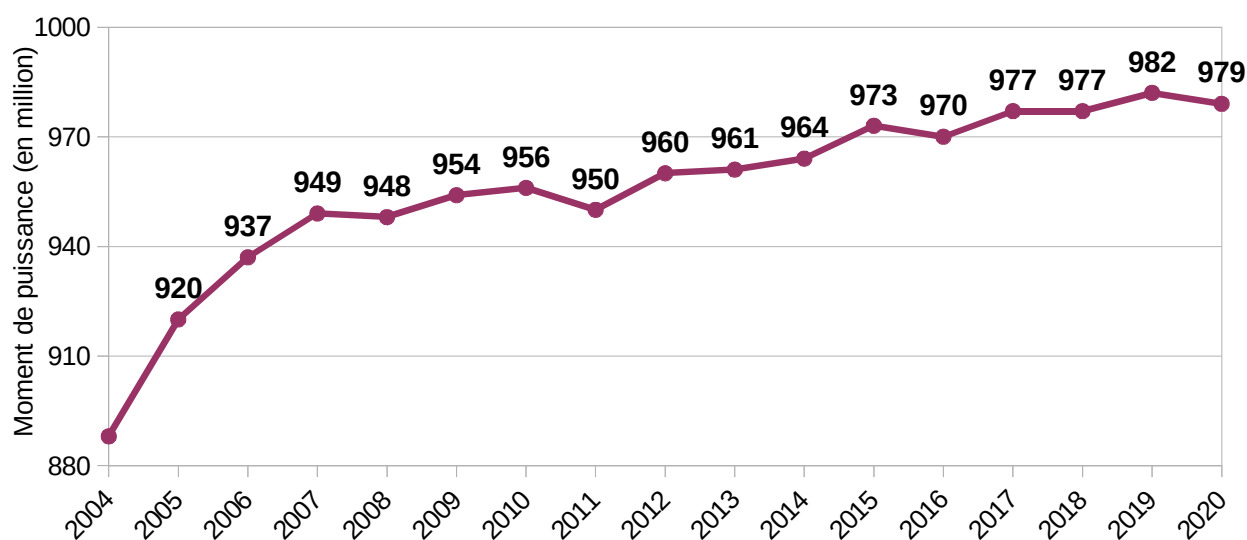
II. Le parc des remontées mécaniques au 01/01/2021

II.1. Les caractéristiques et évolution

Le parc de Remontées Mécaniques pris en compte dans ce document comprend la totalité des installations à câbles transportant des personnes, ainsi que les trains à crémaillère.

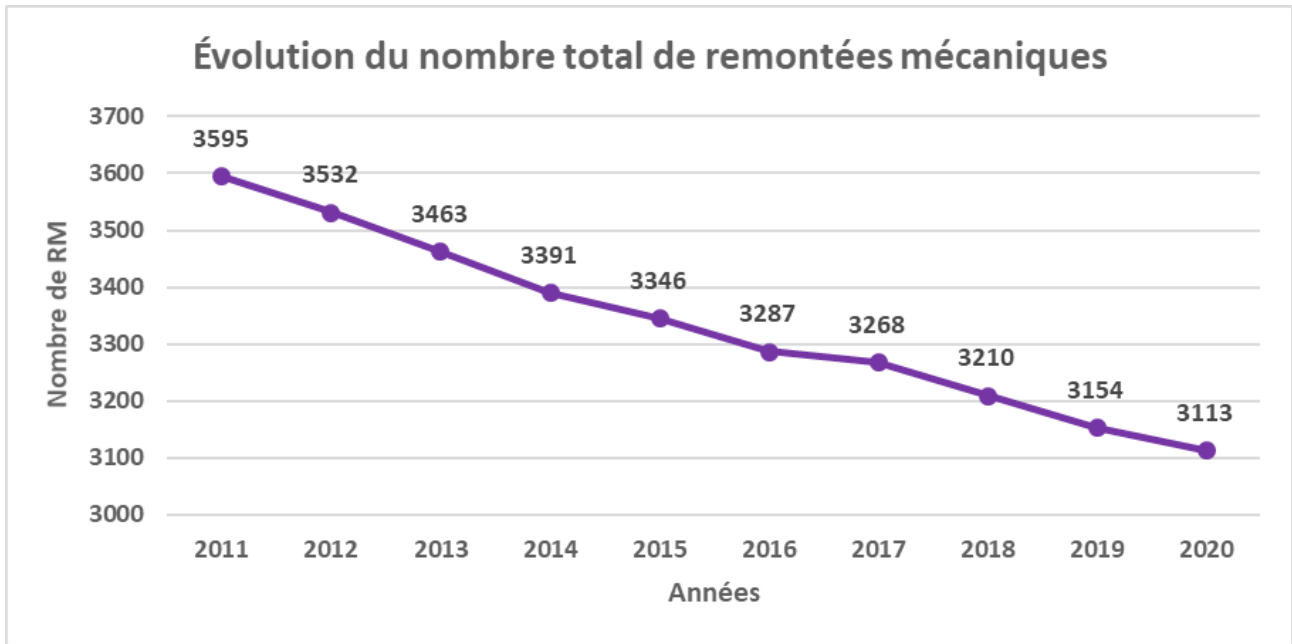
Le parc français de remontées mécaniques est composé de **3 113 installations**, réparties en trois catégories. Au premier rang mondial par le nombre, il représente près de **16 %** du parc international. Les 3 113 remontées mécaniques se concentrent sur **312 sites** (stations de ski, sites touristiques, dessertes urbaines ou autres sites).

Évolution du moment de puissance total (10⁶)



Nota : Le moment de puissance utilisé par le STRMTG est une grandeur conventionnelle. Elle est le produit du débit horaire autorisé de l'appareil, exprimé en p/h, par sa dénivelée, mesurée en m.

	2013	2014	2015	2016	2017	2018	2019	2020
Nombre de Téléphériques	1133	1121	1 120	1 123	1122	1110	1107	1101 35 %
Nombre de Téléskis	2297	2238	2 195	2 130	2113	2067	2014	1978 64 %
Nombre d'autres installations	33	32	31	34	33	33	33	34 1 %
Nombre total de remontées mécaniques	3 463	3 391	3 346	3 287	3 268	3 210	3 154	3 113
Dénivelé	672 835	664 129	661 704	658 940	657 895	652 667	645 477	642 106
Moment de Puissance (10 ³)	960 501	964 393	973 107	970 431	977 049	976 687	982 380	979 260
Débit (passagers/heure)	3 871 360	3 718 129	3 650 259	3 615 881	3 626 743	3 598 821	3 684 175	3 808 420

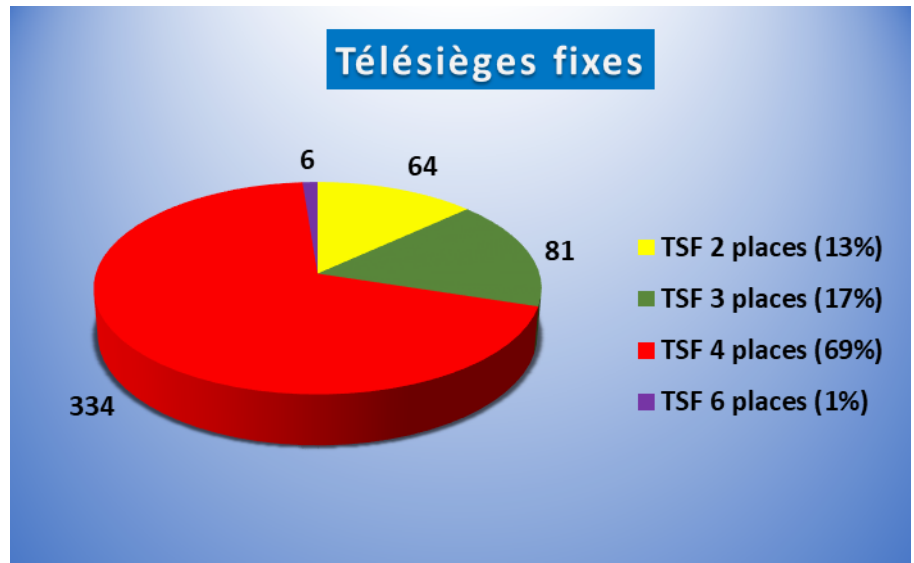
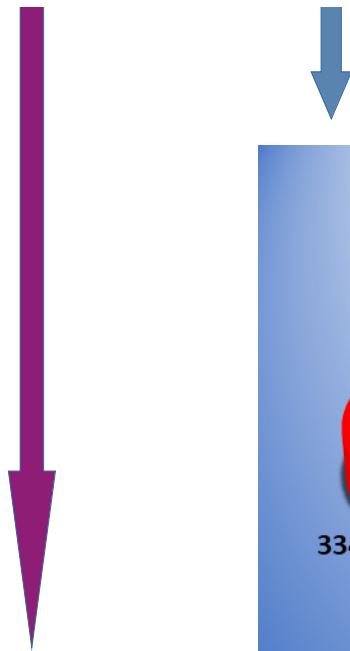
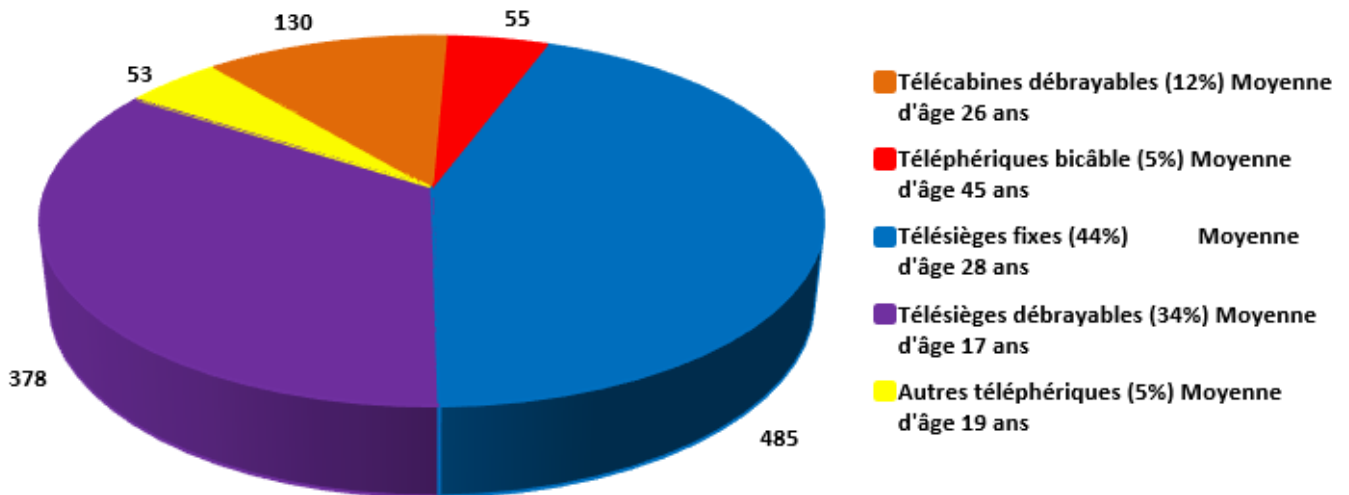


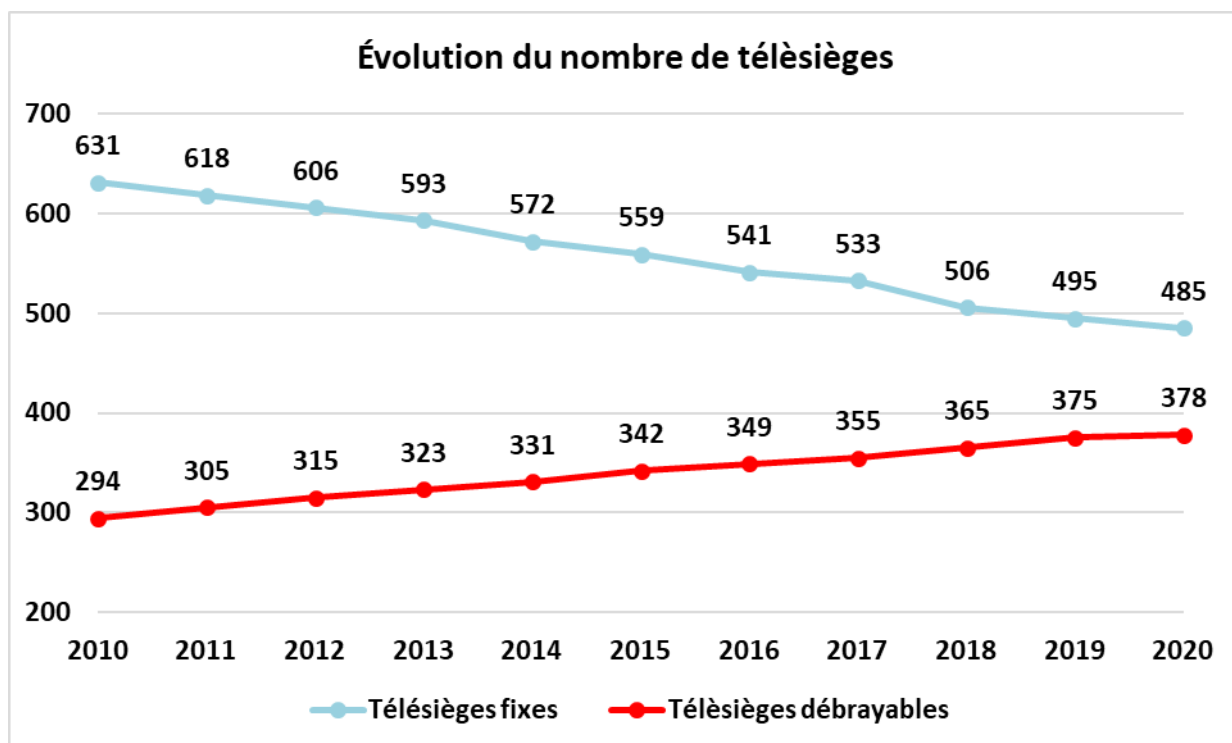
La baisse continue, depuis maintenant plusieurs années, du nombre total des remontées mécaniques est la traduction logique du remplacement des installations anciennes par des installations nouvelles généralement plus puissantes (cf § I.2).

II.2. Le parc des téléphériques

II.2.1 La composition et l'évolution

Composition du parc

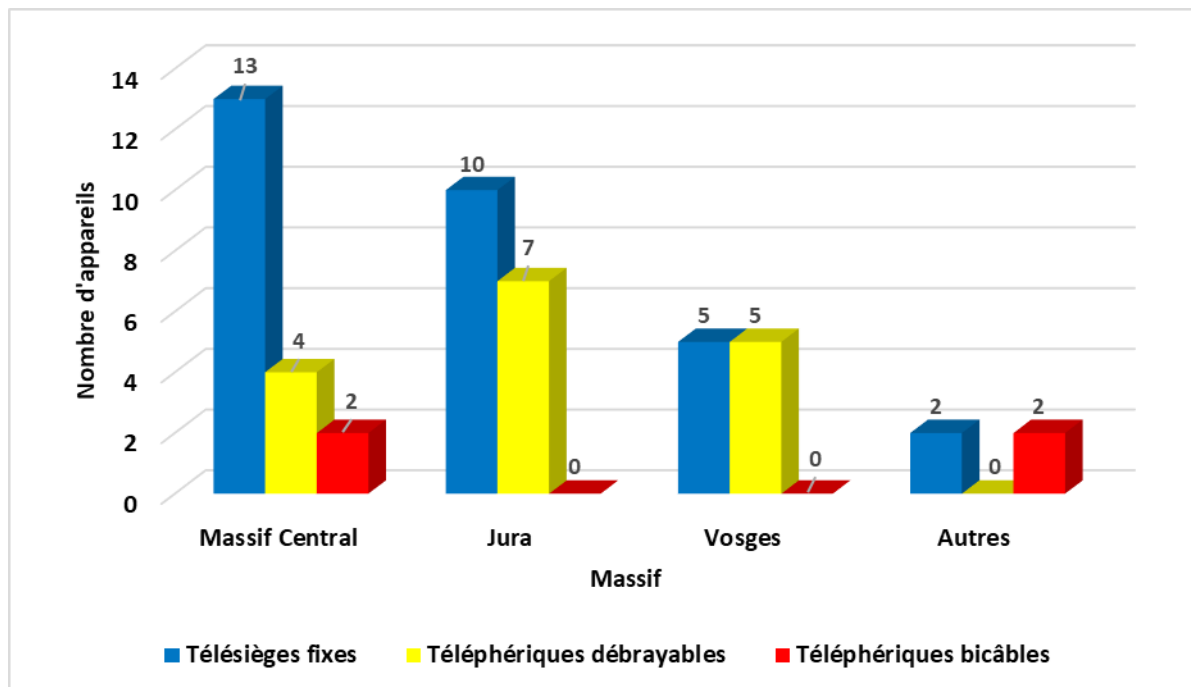
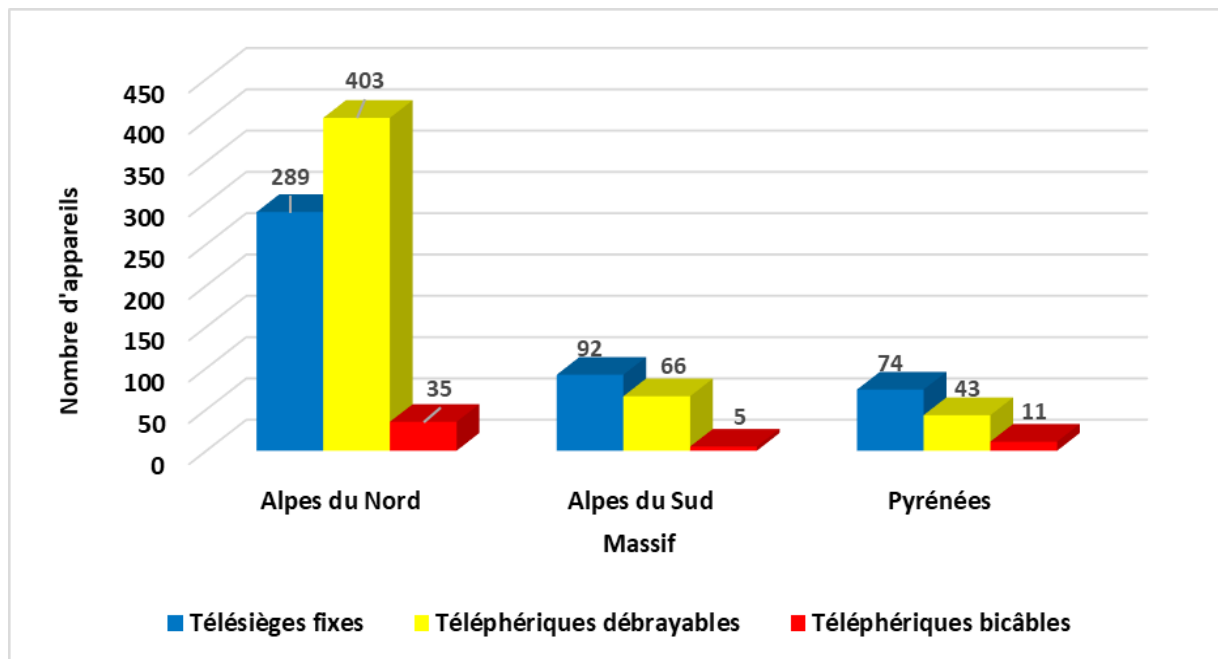




Les données sur la composition et l'évolution du parc des téléphériques sont regroupées dans le tableau en annexe 4

La diminution des télésièges fixes se poursuit en contrepartie on note une légère augmentation des télésièges débrayables pour une modernisation du parc.

II.2.2 La répartition des téléphériques par massif

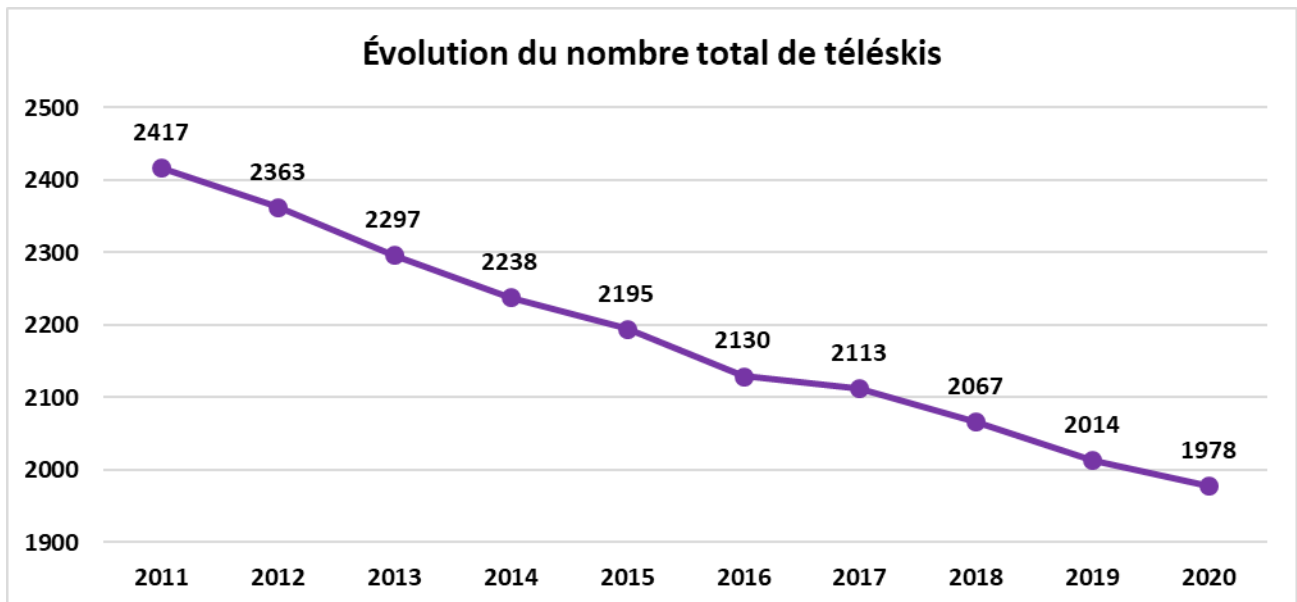
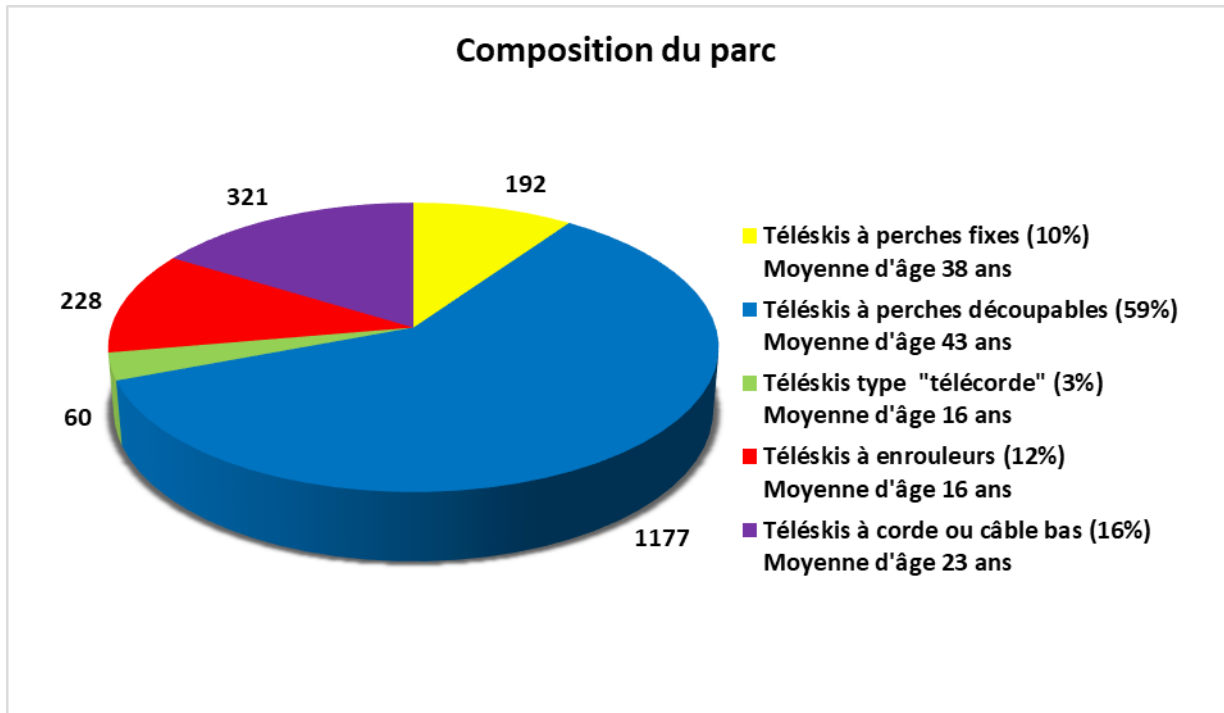


En dehors des Alpes du Nord les télésièges à pinces fixes restent les installations prédominantes.

Le détail du parc des téléphériques par massif est disponible en annexe 4.2

II.3. Le parc des téléskis

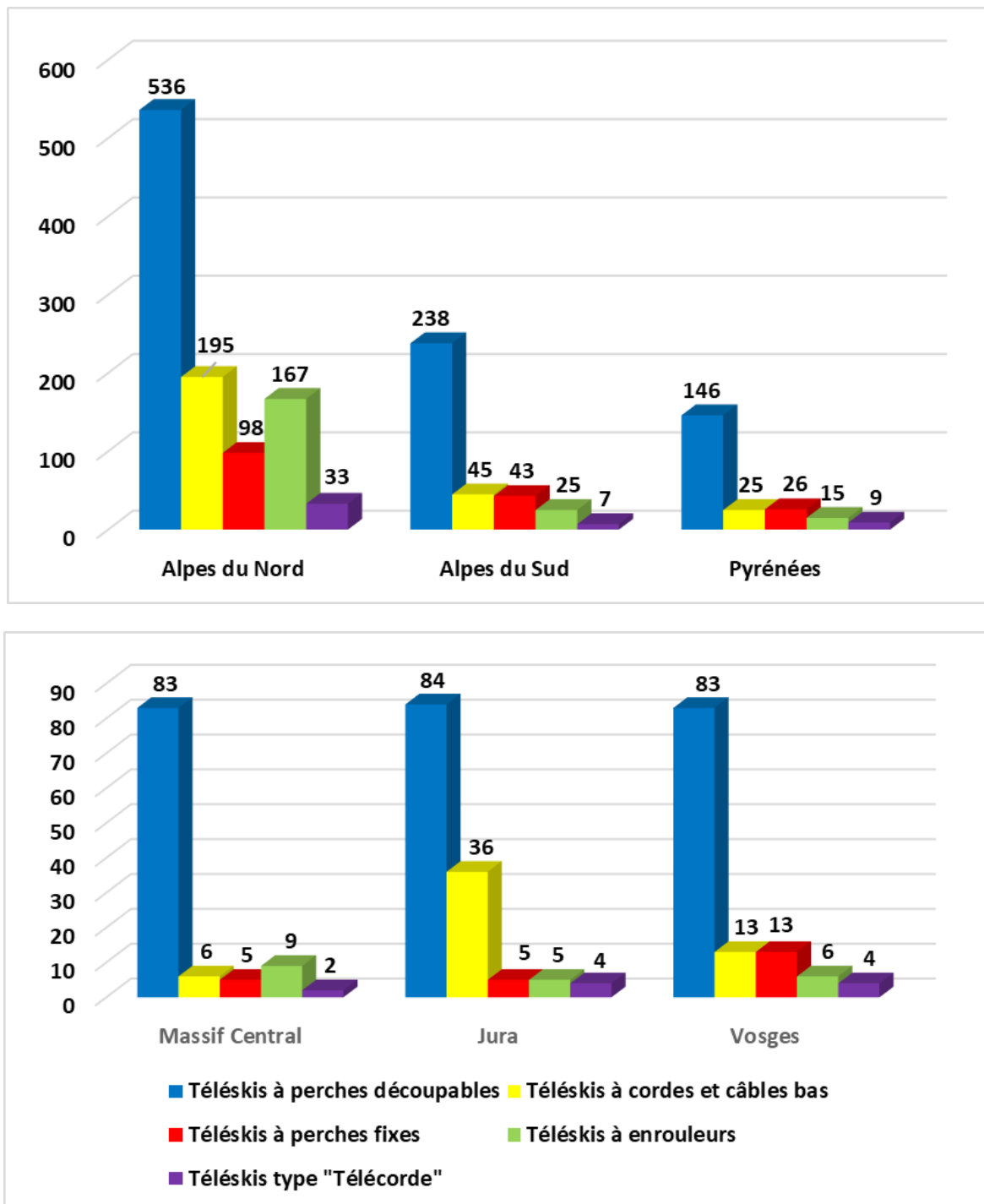
II.3.1 La composition et l'évolution



La diminution du nombre de téléskis s'explique par leur remplacement par d'autres types d'installations en particulier les tapis roulants.

Parc des téléskis – composition et évolution : en annexe 5.1

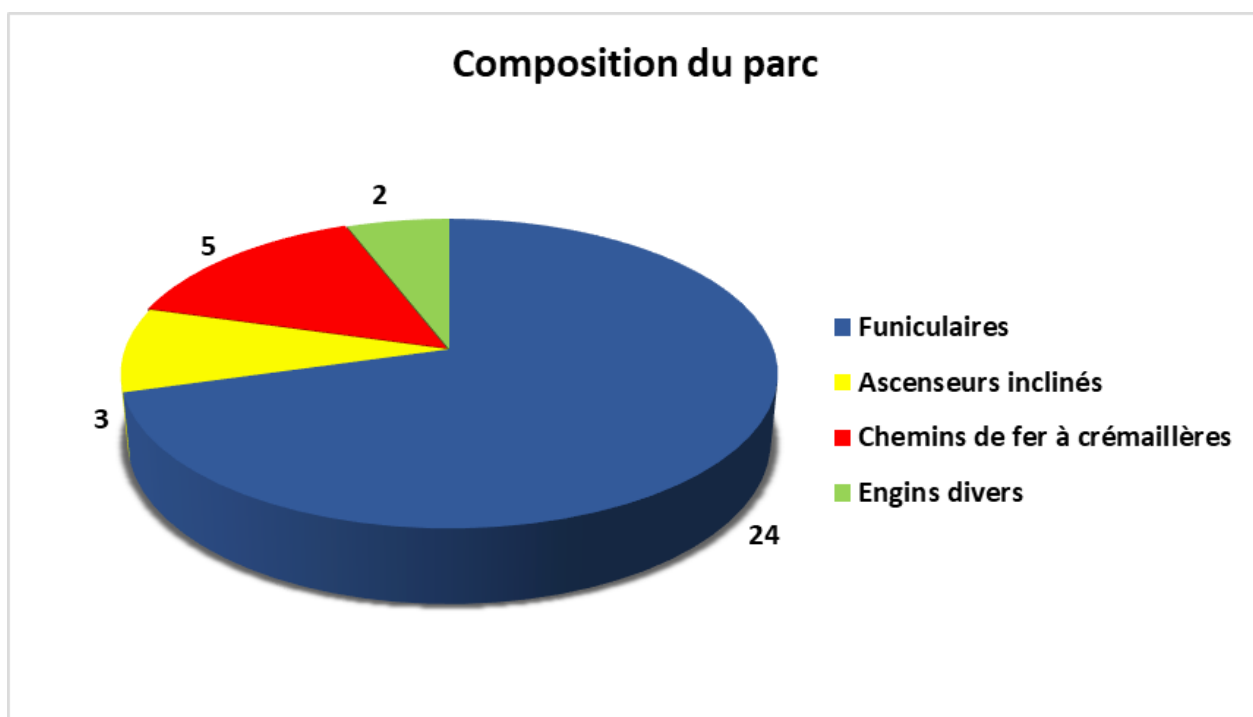
II.3.2 La répartition par massif



Parc des téléskis – répartition par massif : en annexe 5.2

II.4. Le parc des autres installations

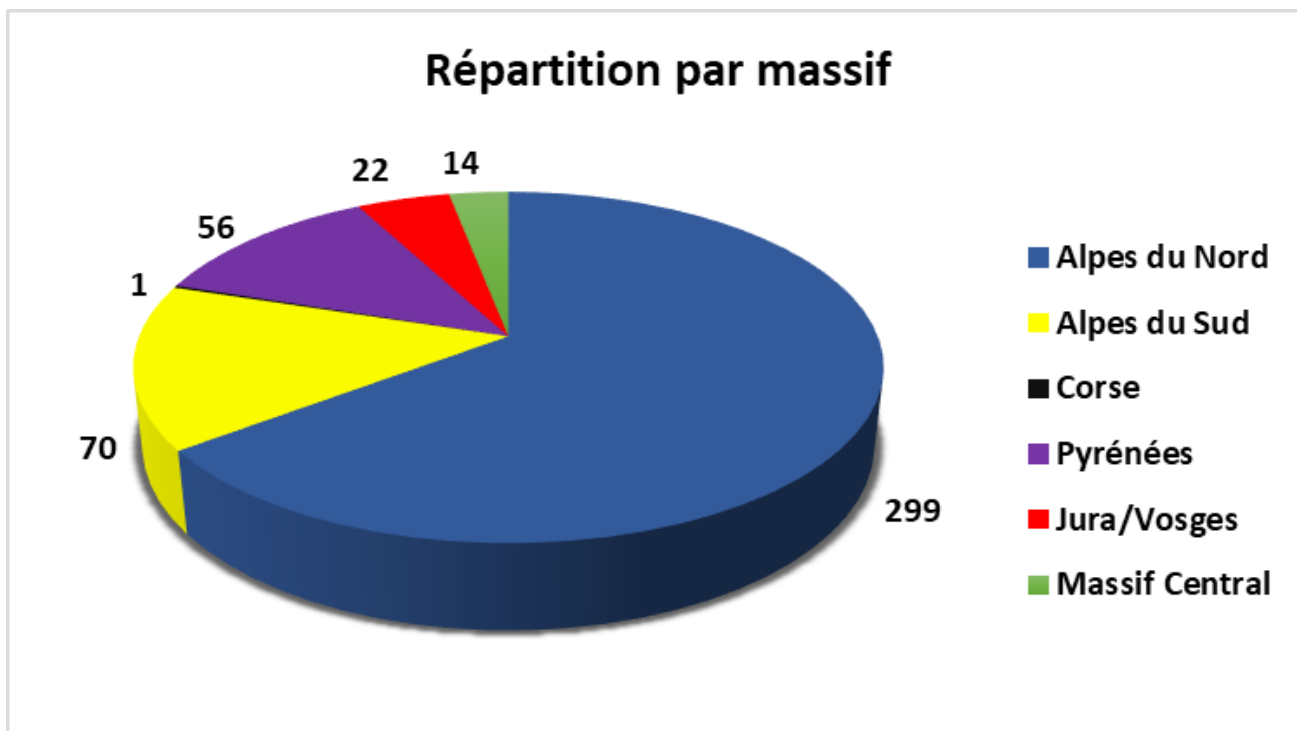
La composition



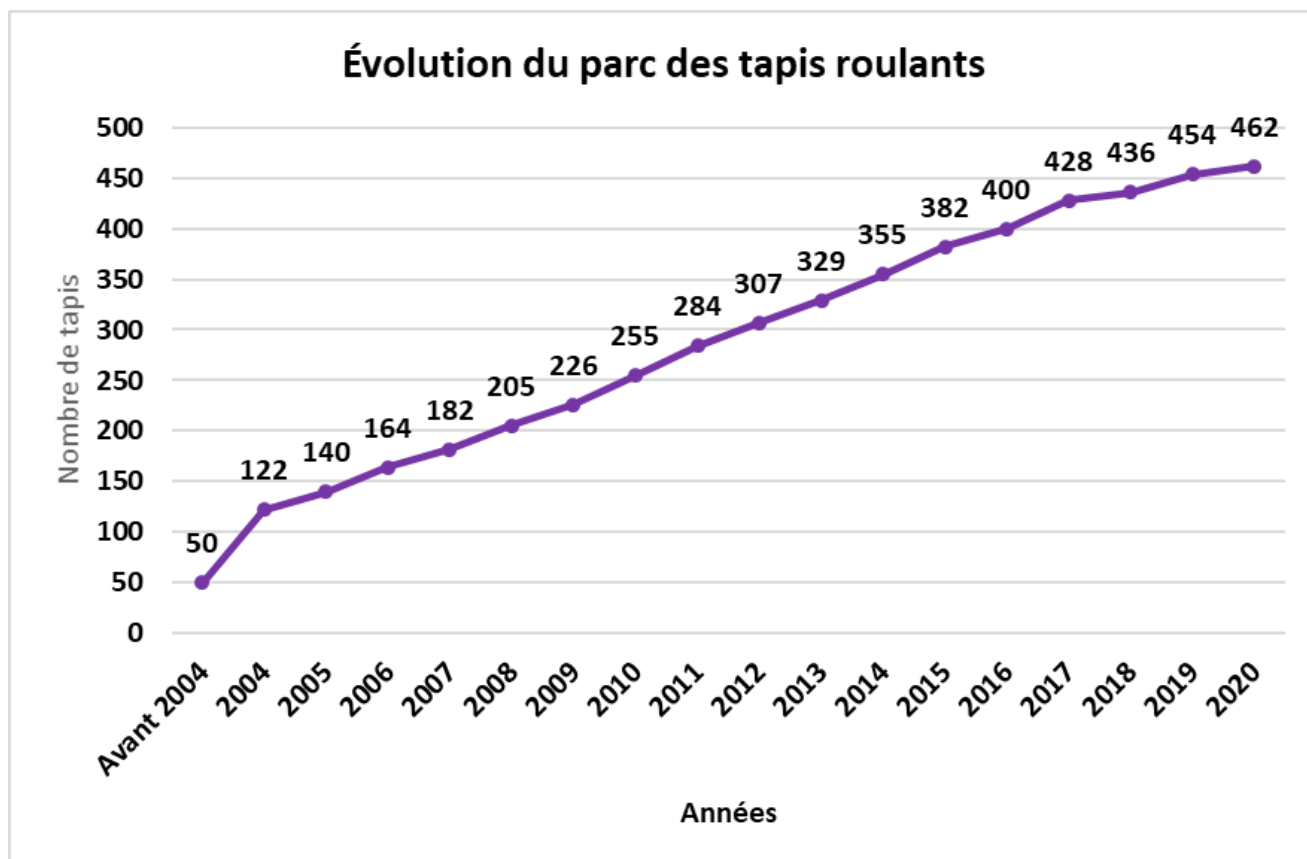
Parc des autres installations – composition et évolution : en annexe 6

III. Le parc des tapis roulants au 01/01/2021

Au 01/01/2021, 462 tapis roulants étaient en service.



Les tapis roulants sont les installations dont le nombre a le plus augmenté depuis 2004.



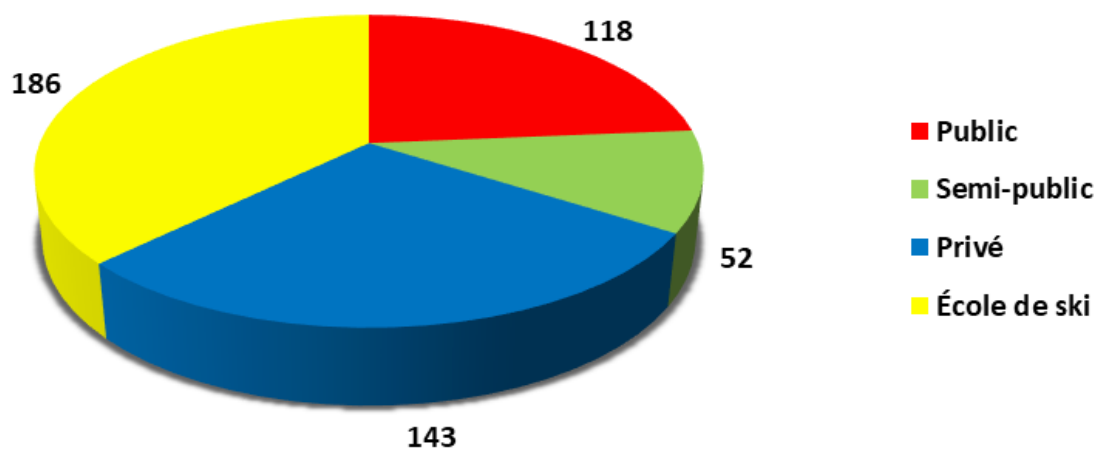
IV. LES EXPLOITANTS

Les **3 113** remontées mécaniques françaises et les **462** tapis roulants sont exploités par **499** exploitants.

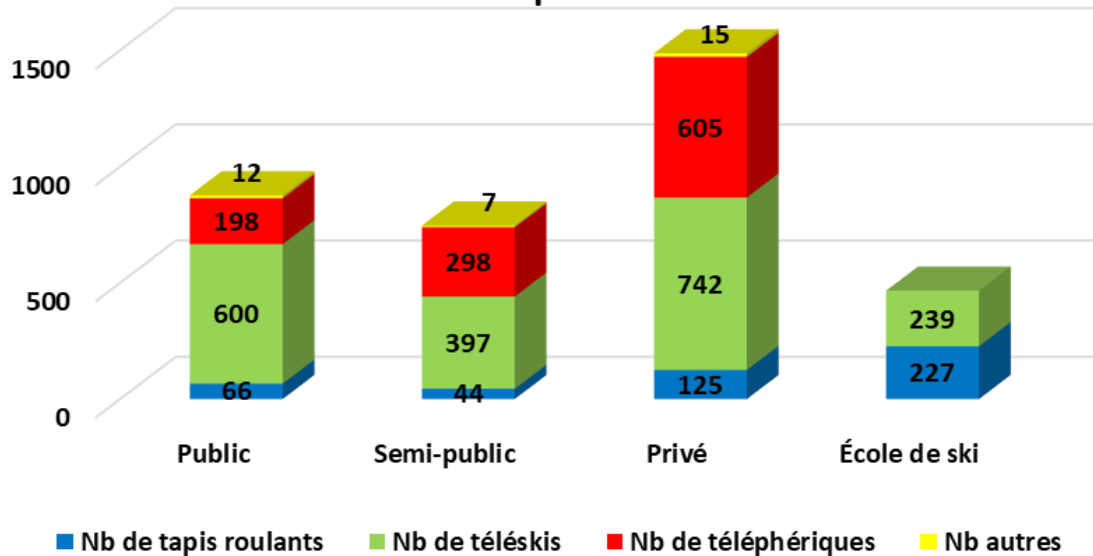
Parmi ceux-ci, on peut distinguer :

- **118** exploitants de type "public" ;
- **52** exploitants de type "semi-public" ;
- **143** exploitants de type "privé" ;
- **186** exploitants de type "école de ski".

Répartition des exploitants en fonction de leur structure juridique



Répartition des installations en fonction du statut juridique de l'exploitant



V. Le trafic de la saison 2020/2021

Le travail d'estimation du nombre de passages total sur les remontées mécaniques françaises, est le fruit d'une collaboration entre tous les acteurs de la profession (exploitants, Domaines Skiabiles de France, STRMTG,...) qui constitue un point fort du monde des remontées mécaniques et symbolise une volonté unanime de partenariat afin d'aboutir ensemble à des données uniques, fiables et représentatives.

À partir de ces données sources, le STRMTG réalise une estimation nationale. La méthode d'estimation n'a pas changé, elle reste celle des années précédentes, qui a été validée par nos partenaires de la profession (voir pour plus de précisions la méthode d'estimation expliquée en annexe).

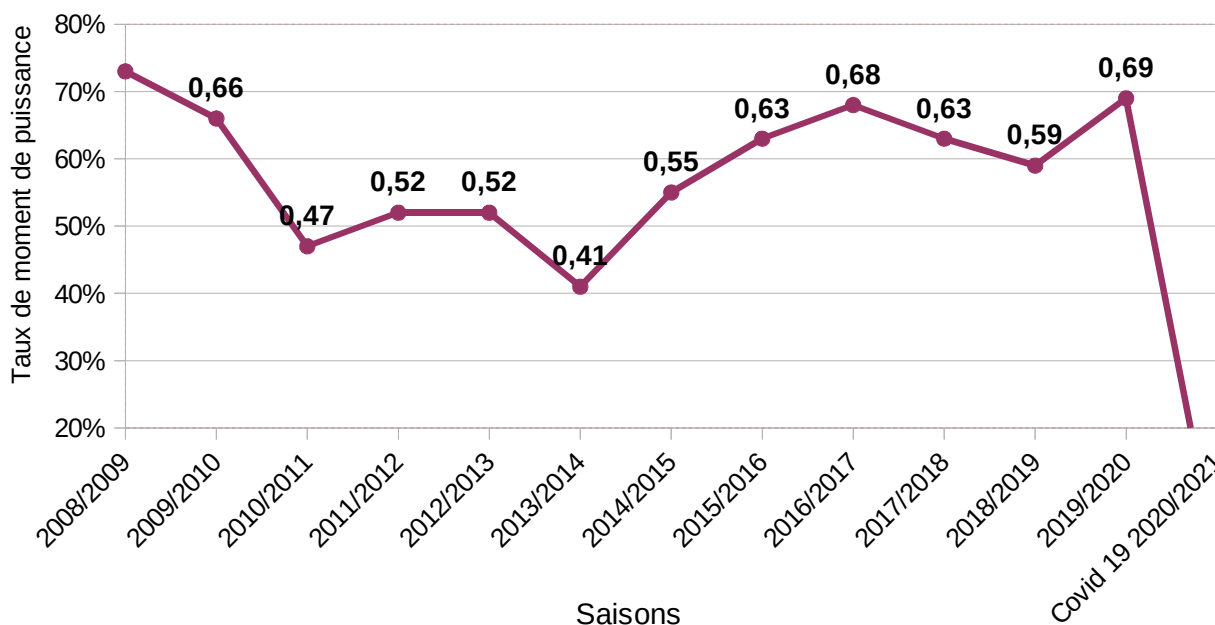
Les résultats ainsi obtenus permettent de suivre l'activité remontées mécaniques et présentent à cet égard un intérêt majeur pour l'ensemble de la profession.

Cependant la saison 2020/2021 restera marquée par la crise du COVID 19. Les mesures gouvernementales prises pour tenter d'enrayer la propagation du virus n'ont pas permis l'ouverture des remontées mécaniques cet hiver. Le trafic n'ayant donc pas été significatif, il a été décidé d'un commun accord avec les acteurs de la profession, qu'il ne ferait pas l'objet d'une estimation.

V.1. Enquête saison 2020/2021

Les graphiques suivants tiennent compte de la décision citée ci-dessus et sont donc juste un rappel des saisons précédentes.

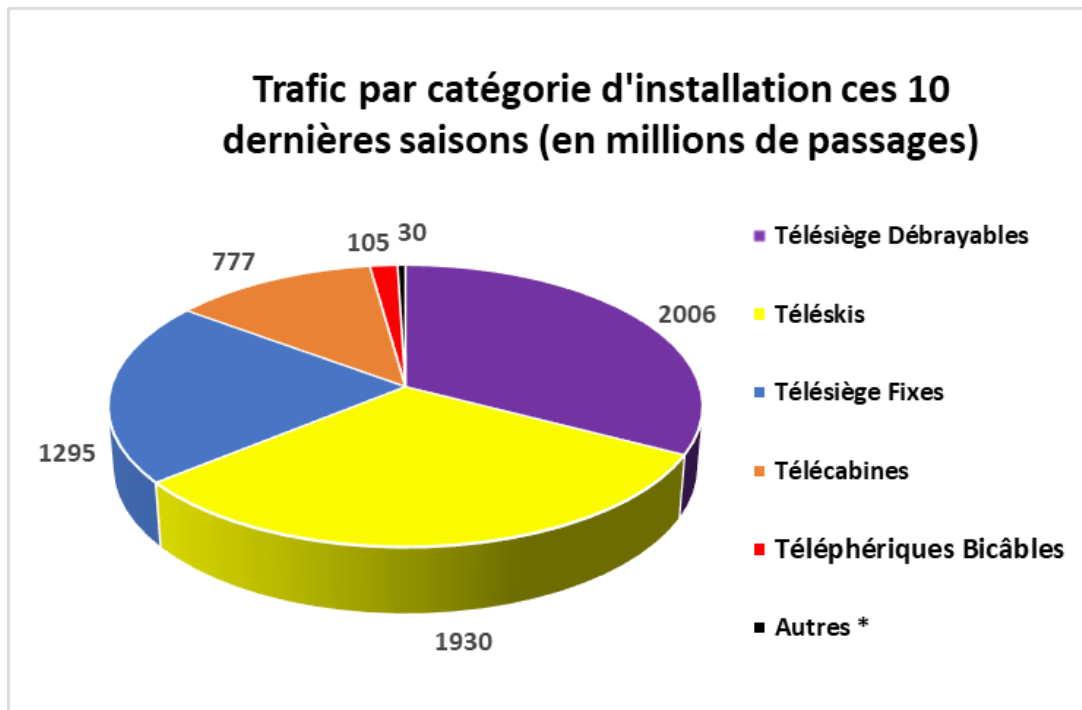
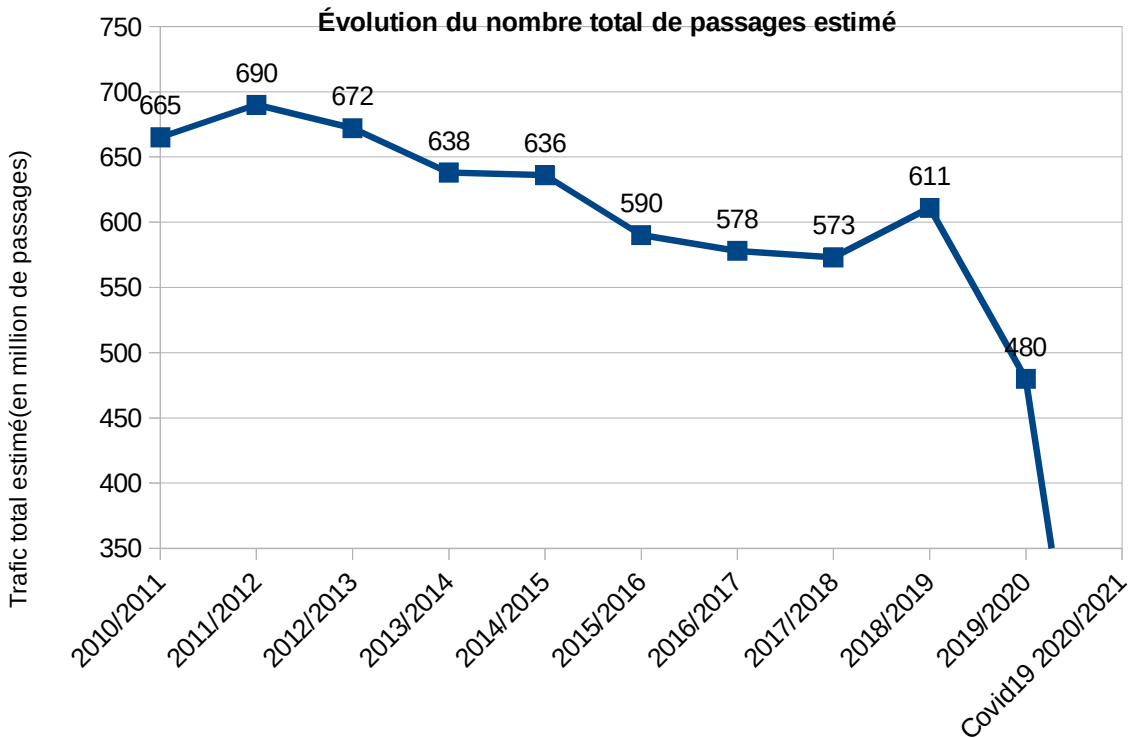
Évolution du taux de données "trafic" fournies *



* visualisée par le moment de puissance total des installations dont le trafic est déclaré par rapport au moment de puissance total du parc

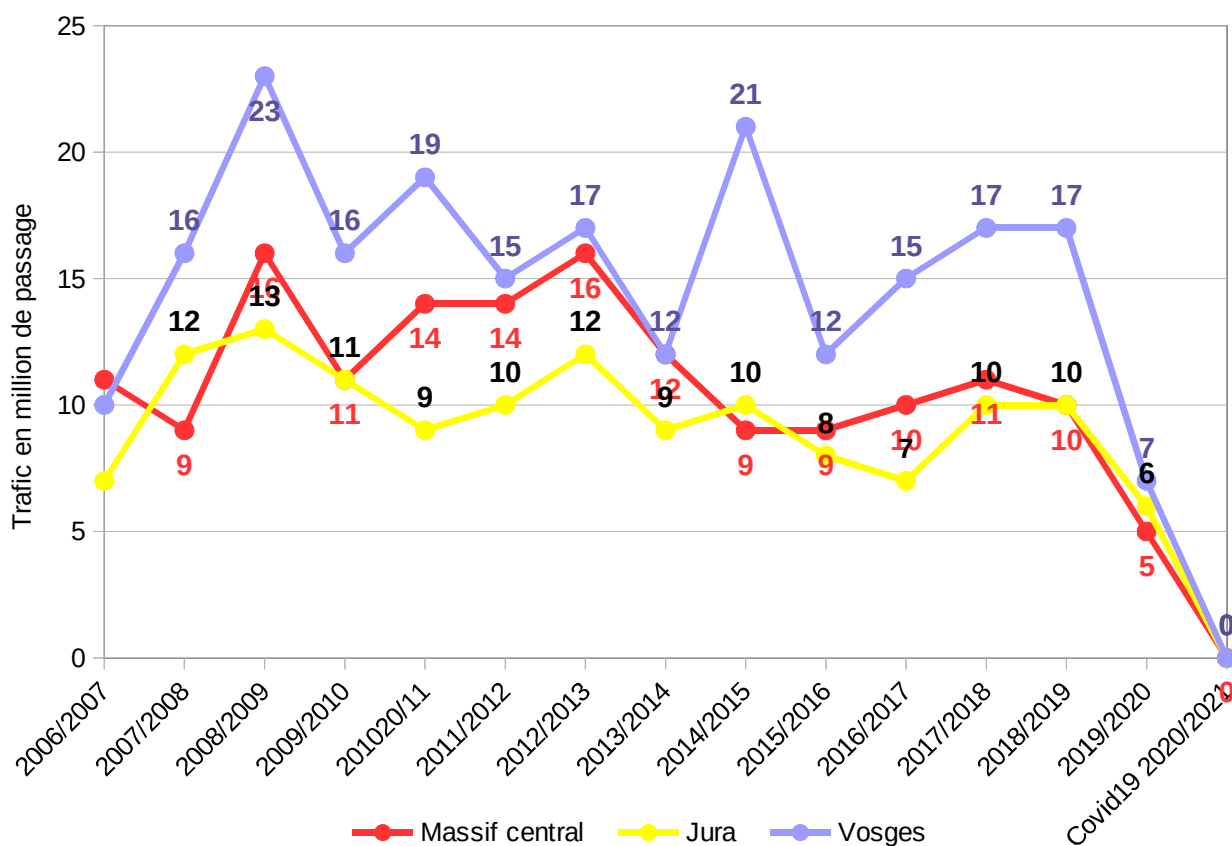
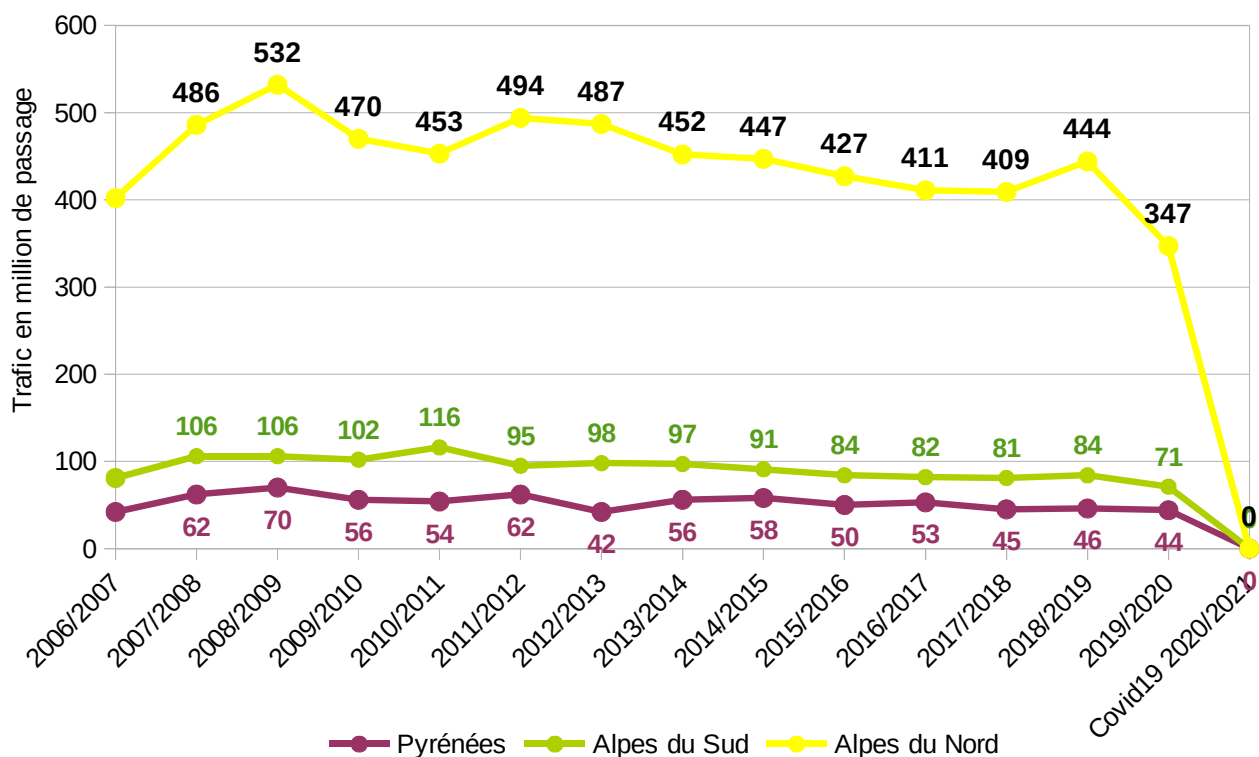
V.2. Récapitulatif du trafic estimé de ces 10 dernières saisons

Selon la méthode expliquée en annexe 2, le graphique ci-dessous représente le trafic total estimé des dix dernières saisons, pour l'ensemble des remontées mécaniques françaises.



* Funiculaires, ascenseurs inclinés, chemins de fer à crémaillère et engins divers.

Trafic par massif - évolution sur les dernières saisons



RAPPEL

La saison 2020/2021 a été marquée par la fermeture administrative des remontées mécaniques dans le cadre de la pandémie de COVID 19. Le trafic n'ayant pas été significatif il n'a pas fait l'objet d'une estimation.

VI. Annexes

Sommaire des annexes

Annexe 1 - Liste des catégories d'installations et leurs abréviations

Annexe 2 – Méthode de calcul : trafic déclaré – trafic estimé

Annexe 3 – Installations nouvelles de l'année 2021

3.1. Alpes du Nord

3.2. Alpes du Sud

3.3. Jura Vosges

3.4. Pyrénées

3.5. Pyrénées (appareil urbain)

3.6. La Réunion (appareil urbain)

Annexe 4 – Le parc des téléphériques

4.1. Composition et évolution

4.2. Répartition par massif

Annexe 5 – Le parc des téléskis

5.1. Composition et évolution

5.2. Répartition par massif

Annexe 6 – Le parc des autres installations

ANNEXE 1 : liste des catégories d'installations et leurs abréviations

	ABRÉVIATIONS	CATÉGORIES D'INSTALLATIONS
TÉLÉPHERIQUES	TBD	Téléphériques bicâbles à attaches débrayables
	TBP	Téléphériques bicâbles pulsés
	TBV	Téléphériques bicâbles à va et vient
	TBA	Autres types de téléphériques bicâbles
	DMD	Double monocâbles à attaches débrayables
	DMV	Double monocâbles à va et vient
	TCD	Télécabines à attaches débrayables
	TCP	Télécabines pulsées
	TSD	Télesièges à attaches débrayables
	TSF	Télesièges à attaches fixes
	TSCD	Téléphériques monocâbles avec sièges + cabines
	TMV	Téléphériques monocâbles à va et vient
	TPM	Autres types de téléphériques monocâbles
TÉLÉSKIS	RDP	Téléskis à perches débrayables
	RFP	Téléskis à perches fixes
	RAE	Téléskis à enrouleurs
	RCAB	Téléskis à câble bas
	RCOB	Téléskis à corde basse
	RAC	Téléskis de type "télécorde"
AUTRES INSTALLATIONS	ASC	Ascenseurs inclinés
	CFC	Chemins de fer à crémaillère
	FUN	Funiculaires
	EDS	Engins divers
TAPIS ROULANTS	TRSM	Tapis Roulants de Stations de Montagne

ANNEXE 2 : Trafic déclaré – trafic estimé

La méthode utilisée pour estimer l'ensemble du trafic est la même que celle utilisée pour les saisons précédentes.

Sur la base du trafic réel déclaré par les exploitants ayant répondu à l'enquête DSF, le STRMTG estime un trafic France entière.

Rappel de la méthode d'estimation :

La base de travail est constituée de l'ensemble des installations pour lesquelles un trafic a été déclaré. Ces installations sont triées par massif, suivant la répartition suivante :

- Alpes du Nord
- Alpes du Sud
- Pyrénées
- Massif Central
- Jura
- Vosges

et par catégories (hors tapis roulants)

La méthode consiste à estimer le trafic supporté par une catégorie d'installations dans un massif donné à partir du trafic déclaré dans ce massif pour la catégorie d'installations considérée. Cette estimation se fait par une simple règle de trois basée sur le moment de puissance (MTPU) pour toutes les catégories d'installations.

Le choix du moment de puissance se justifie par le fait qu'il est révélateur du caractère attractif de l'appareil, puisqu'il associe à la fois le débit et la dénivelée.

À titre d'exemple, on obtient le trafic estimé des téléskis à perches débrayables (RDP) dans le massif du Jura en multipliant le trafic déclaré sur RDP dans le massif du Jura par le coefficient C suivant :

$$C = \frac{\text{Somme des MTPU des RDP du massif du Jura}}{\text{Somme des MTPU des RDP du massif du Jura ayant eu un trafic déclaré}}$$

ANNEXE 3 : INSTALLATIONS NOUVELLES DE L'ANNÉE 2021

3.1 Alpes du nord

Dpt	Type d'installation	Capacité	Station	Nom installation	Constructeur	Maître d'Oeuvre	Maître d'Ouvrage	Installation : neuve ou avec composants récupérés ?	Installations remplacées et/ou commentaires	Caractéristiques			Coût en M€ (HT) (montant sous maîtrise d'œuvre)
										Longueur (m)	Dénivelée (m)	Débit (p/h)	
38	FUN	>10	OZ EN OISANS	EAU D'OLLE EXPRESS	MND	DCSA	SIEPAVEO	neuve		84,94	36,5	300 / 375	1,7
38	TCD	10	ALPE D'HUEZ	SUPER VENOSC	POMA	ERIC	SATA Group	neuve	Remplacement du TSF 4	1 110	405	2200	8,5
38	TSD	6	ALPE D'HUEZ	CHALVET	POMA	ERIC	SATA Group	neuve	Remplacement du TSF Chalvet	1 300	550	3000	8
38	TSCD	6	ALPE D'HUEZ	MARMOTTES 1	POMA	ERIC	SATA Group		TSD transformé en TSCD	-	-	-	4,5
73	RAE	1	LES SAISIES	DES FÉES	POMA	CNA	SPL Domaine Skiable des Saisies	neuve	Nouvelle installation	66	7	800	8,6
73	TCD	10	LES SAISIES	DES ROSIÈRES	POMA	CNA	SPL Domaine Skiable des Saisies	neuve	Remplacement du TSF 4 pl des Rosières	1 063	440	2400	
73	TCD	10	ORELLE	ORELLE (TR1)	DOPPELMAYR	DCSA	STOR	neuve	Remplacement de la TC 3 Vallées Express	4 640	1462	2500	18,5
73	TCD	8	ORELLE	ORELLE-CARON (TR2)	DOPPELMAYR	DCSA	STOR	neuve	Nouvelle installation	1 993	820.0	2500	10,7
73	TCD	10	LES MENUIRES	POINTE DE LA MASSE	LEITNER	DCSA	SEVABEL	neuve	Remplacement de la TCD Masse 2	3 106	1051	2800	13,10
73	TCD	10	PEISEY	VALLANDRY	POMA	DCSA	ADS	neuve	Remplacement du TSD de Vallandry	2 000	573	3000	9,7
73	TSD	6	LA PLAGNE	LOVATIERE	POMA	DCSA	SAP	neuve	Remplacement du TSF des Verdons Nord	1 755	487	3000	6,4
73	TRSM		VALMEINIER	BLANCHOT	SUNKID	CNA	ESF	neuve	Remplacement du TRSM les Ourson	31	3	-	-
73	TRSM		COURCHEVEL	TANIA 1	SUNKID	DCSA	S3V	neuve	Démontage du RFP Troika et 2 tapis non couverts	55	7	1250	0,50
73	TRSM		COURCHEVEL	TANIA 2	SUNKID	DCSA	S3V	neuve		75	12	780	
74	RAE	1	LA CLUSAZ	CHAMP BLEU	GMM	CNA	SATELC	neuve	Remplacement du RDP du Champ bleu	141	27	800	0,4
74	RAE	1	LA CLUSAZ	AIGLONS	GMM	MTC	Société d'Exploitation de BEAUREGARD – SAB	neuve	Remplacement du RAE des Aiglons	622	125	900	0,4
74	TSD	6	LES CONTAMINES	OLYMPIQUE	POMA	DCSA	SECMH	neuve	Remplacement du TSF de Roselette	1 549	454	2700	6,20
74	TSD	6	MORZINE	DU BELVÉDÈRE	POMA	CNA	SA PLENEY	neuve	Remplacement du TSF 4 pl du Belvédère	959	76	2800	7,4
74	TRSM		MORZINE	PLATEAU DE NYON	SUNKID	CNA	SA PLENEY	neuve	Nouvelle installation	61	9	-	-
74	TSD	6	CHATEL	DE CONCHES	POMA	CNA	SAEM SPORTS ET TOURISME	neuve	Remplacement du TSF 3 pl de Conches	1 124	389	2660	7,2
74	TRSM		LES BRASSES	DES P'TITS LOUPS	MND	MTC	SYNDICAT DU MASSIF DES BRASSES	neuve	Aménagement secteur Chaîne d'or et de l'espace ESF	35	2	1000 à 1200	0,09
74	TRSM		FLAINE	HELIOS	SUNKID	DCSA	ESF Flaine	Composants récupérés	Déplacement du TRSM Hélios et ajout d'une galerie	33	2	1260	-
74	TRSM		THOLLON LES MÉMISES	DES MÉMISES	SUNKID	CNA	Mairie	neuve	Nouvelle installation	56	4,80	-	-

3.2 Alpes du sud

Dpt	Type d'installation	Capacité	Station	Nom installation	Constructeur	Maître d'Oeuvre	Maître d'Ouvrage	Installation : neuve ou avec composants récupérés ?	Installations remplacées et/ou commentaires	Caractéristiques			Coût en M€ (HT) (montant sous maîtrise d'œuvre)
										Longueur (m)	Dénivelée (m)	Débit (p/h)	
04	RFP	1	CHABANON	MARMOTTONS	GMM	CNA	COMMUNIE DE SELONNET	Composants récupérés	Nouvelle installation	165	20	700	0,7
05	TSD	6	LES ORRES	PREBOIS	DOPPELMAYR	CNA	SEMLORE	neuve	Remplacement d'un TSF 2 places	1068	266	2400	10
05	TRSM		LES ORRES	DE PRÉ CLAUD	FICAP	CNA	SEMLORE	neuve	Remplacement du RDP de Bois Méan	206	41	-	
05	TRSM		LES ORRES	DE BOIS MÉAN	FICAP	CNA	SEMLORE	neuve	Remplacement du RDP de Bois Méan	56	8	-	
05	TSD	6	VARS	CHABRIÈRE 2	LEITNER	ERIC	SEM SEDEV	neuve	Remplacement du TSF du Col de Crévoux et du RDP Chabrière	1300	600		8,5
06	TSF	4	VALBERG	DU VASSON	INGELO	CNA	SMV	Composants récupérés	Remplacement d'un RDP	212	65	2400	1

3.3 Jura Vosges

Dpt	Type d'installation	Capacité	Station	Nom installation	Constructeur	Maître d'Oeuvre	Maître d'Ouvrage	Installation : neuve ou avec composants récupérés ?	Installations remplacées et/ou commentaires	Caractéristiques			Coût en M€ (HT) (montant sous maîtrise d'œuvre)
										Longueur (m)	Dénivelée (m)	Débit (p/h)	
25	RCAB	1	VAL DE MORTEAU	DE LA COMBE	MND	MTC	COM COM VAL DE MORTEAU	neuve	Aménagement du site du Chauffaud	50	5	600	0,025

3.4 Pyrénées

Dpt	Type d'installation	Capacité	Station	Nom installation	Constructeur	Maître d'Oeuvre	Maître d'Ouvrage	Installation : neuve ou avec composants récupérés ?	Installations remplacées et/ou commentaires	Caractéristiques			Coût en M€ (HT) (montant sous maîtrise d'œuvre)
										Longueur (m)	Dénivelée (m)	Débit (p/h)	
66	TRSM		PYRÉNÉES 2000	-	SUNKID	TIM	SIVU Font Romeu Pyrénées 2000	neuve	Avec galerie.	78	11,00	1500	0,21
66	TRSM		FONT ROMEU	-	SUNKID	TIM	SIVU Font Romeu Pyrénées 2000	Composants récupérés		87	13,00	700	-

APPAREILS URBAINS

3.5 Pyrénées

Dpt	Type d'installation	Capacité	Station	Nom installation	Constructeur	Organisme Qualifié Agréé	Maître d'Ouvrage	Installation : neuve ou avec composants récupérés ?	Installations remplacées et/ou commentaires	Caractéristiques			Coût en M€ (HT) (montant sous maîtrise d'œuvre)
										Longueur (m)	Dénivelée (m)	Débit (p/h)	
31	TBD	>10	TOULOUSE	TÉLÉO	POMA	TIM	Tisséo Ingénierie	neuve	Appareil urbain doté de 3 stations	2786	15,00	1500	82,41

3.6 La Réunion

Dpt	Type d'installation	Capacité	Station	Nom installation	Constructeur	Organisme Qualifié Agréé	Maître d'Ouvrage	Installation : neuve ou avec composants récupérés ?	Installations remplacées et/ou commentaires	Caractéristiques			Coût en M€ (HT) (montant sous maîtrise d'œuvre)
										Longueur (m)	Dénivelée (m)	Débit (p/h)	
974	TCD	10	SAINT DENIS	SAINTE CLOTILDE	POMA	DCSA	CINOR (Communauté Intercommunale du Nord de la Réunion)	neuve	Appareil urbain doté de 5 stations	2700	270,00	1000	43,30

ANNEXE 4 : LE PARC DES TÉLÉPHÉRIQUES
4.1 Composition et évolution

Type d'installation	2012		2013		2014		2015		2016		2017		2018		2019		2020		
	Nb	Age moyen	Nb	Age moyen	Nb	Age moyen	Nb	Age moyen	Nb	Age moyen	Nb	Age moyen	Nb	Age moyen	Nb	Age moyen	Nb	Age moyen	Age du plus ancien
Télesiège fixe 2 places	117	34	109	35	100	36	95	37	83	38	77	39	69	40	66	40	64	43	60
Télesiège fixe 3 places	131	29	124	30	117	31	109	32	104	33	101	34	90	34	84	45	81	38	45
Télesiège fixe 4 places	353	15	353	16	349	16	348	17	348	17	349	18	341	20	339	19	334	23	38
Télesiège fixe 6 places	5	9	7	12	6	10	6	11	6	9	6	10	6	11	6	12	6	14	23
Télesiège débrayable 2 places	1	32	1	33	1	34	1	35	1	36	1	37	1	38	1	39	1	40	40
Télesiège débrayable 4 places	106	18	108	19	103	20	103	20	100	21	99	21	98	25	98	23	97	27	37
Télesiège débrayable 6 places	197	7	203	8	218	8	229	9	239	9	247	10	258	11	268	11	272	13	32
Télesiège débrayable 8 places	7	11	7	12	8	11	8	12	8	13	8	14	8	15	8	12	8	18	20
Télécabine débrayable 4 places	17	37	15	37	14	38	14	39	13	40	13	41	11	41	11	42	8	43	51
Télécabine débrayable 5 places	0	0	0	0	0	0	0	0	0	0	0	0	0	0	0	0	1	52	52
Télécabine débrayable 6 places	39	30	38	31	38	32	38	33	38	34	37	35	34	40	32	37	32	39	55
Télécabine débrayable 8-9 places	26	8	26	9	26	10	26	11	26	12	28	12	29	12	32	13	32	13	27
Télécabine débrayable 10-12 places	36	18	39	17	41	17	42	18	43	19	44	19	48	19	49	19	50	23	36
Télécabine débrayable 15-16 places	7	15	7	16	7	17	7	18	7	19	7	20	7	21	7	22	7	24	29
Télécabine monocâble pulsé	10	28	10	29	10	30	10	31	10	32	9	34	9	35	9	36	9	37	39
Téléphérique monocâble à va-et-vient	9	19	9	20	8	20	8	21	8	22	8	23	8	24	8	25	9	28	40
Téléphérique monocâble à sièges et cabines	11	6	14	5	16	5	15	7	16	7	16	8	18	8	19	9	20	12	17
Funitel et doubles monocâbles	10	21	10	22	10	23	10	24	10	25	10	26	10	27	10	28	10	30	36
Funitel va-et-vient	4	12	4	13	4	14	4	15	4	16	4	16	4	17	4	18	4	21	35
Téléphérique bicâble	45	40	44	40	43	41	45	40	57	45	57	46	57	47	55	46	55	45	90
Autres types de téléphériques monocâbles																	1	47	47
Age pondéré pour l'ensemble du parc des téléphériques	19 ans		20 ans		21 ans		21 ans		21 ans		22 ans		22 ans		22 ans		24,5 ans		

4.2 Répartition par massif

Type d'installation	Alpes du Nord		Alpes du Sud		Pyrénées		Massif Central		Jura		Vosges		Autres	
	Nombre	Age moyen	Nombre	Age moyen	Nombre	Age moyen	Nombre	Age moyen	Nombre	Age moyen	Nombre	Age moyen	Nombre	Age moyen
Télesiège fixe 2 places	30	43	20	39	12	42	1	55	0	0	0	0	1	43
Télesiège fixe 3 places	49	38	14	36	9	34	1	36	7	37	1	43	0	0
Télesiège fixe 4 places	206	24	57	19	52	23	11	17	3	21	4	29	1	18
Télesiège fixe 6 places	4	12	1	16	1	14	0	0	0	0	0	0	0	0
Télesiège débrayable 2 pl.	1	40	0	0	0	0	0	0	0	0	0	0	0	0
Télesiège débrayable 4 pl.	73	27	12	25	6	23	3	22	1	22	2	35	0	0
Télesiège débrayable 6 pl.	206	12	36	11	24	15	1	6	2	15	3	10	0	0
Télesiège débrayable 8 pl.	7	17	1	19	0	0	0	0	0	0	0	0	0	0
Télécabine débrayable 4 pl.	5	43	2	47	1	27	0	0	0	0	0	0	0	0
Télécabine débrayable 5 pl.	1	52	0	0	0	0	0	0	0	0	0	0	0	0
Télécabine débrayable 6 pl.	26	36	1	39	4	45	0	0	1	38	0	0	0	0
Télécabine débrayable 8-9 pl.	29	14	1	15	2	20	0	0	0	0	0	0	0	0
Télécabine débrayable 10-12 pl.	41	19	4	21	4	10	0	0	1	32	0	0	0	0
Télécabine débrayable 15-16 pl.	5	25	0	0	2	20	0	0	0	0	0	0	0	0
Télécabine monocâble pulsés	7	37	2	35	0	0	0	0	0	0	0	0	0	0
Téléphérique monocâble à va-et-vient	6	23	2	34	0	0	0	0	0	0	0	0	1	36
Téléphériques monocâbles à sièges et cabines	9	7	9	12	0	0	0	0	2	8	0	0	0	0
Funitel et double monocâbles	8	31	1	36	0	0	1	12	0	0	0	0	0	0
Funitel va-et-vient	4	19	0	0	0	0	0	0	0	0	0	0	0	0
Téléphérique bicâble	35	31	5	51	11	62	2	45	0	0	0	0	2	33
Autres types de téléphériques monocâbles	1	47	0	0	0	0	0	0	0	0	0	0	0	0
Âge pondéré pour l'ensemble du parc des téléphériques du massif	23 ans		23 ans		28 ans		23 ans		27 ans		26 ans		33 ans	

ANNEXE 5 – LE PARC DES TÉLÉSKIS

5-1 Composition et évolution

Type d'installation	2013		2014		2015		2016		2017		2018		2019		2020		
	Nombre	Age moyen	Nombre	Age moyen	Nombre	Age moyen	Nombre	Age moyen	Nombre	Age moyen	Nombre	Age moyen	Nombre	Age moyen	Nombre	Age moyen	Age du plus ancien
Téléskis à perches fixes	261	30	249	31	234	32	223	33	217	34	209	34	197	36	192	38	58
Téléskis à perches découplables	1392	36	1352	37	1317	38	1272	39	1250	40	1226	40	1204	41	1177	43	75
Téléskis type "télécorde"	66	8	62	9	62	9	61	10	64	11	63	11	59	12	60	16	24
Téléskis à enrôleurs	178	12	187	13	197	13	205	13	216	13	222	13	227	14	228	16	56
Téléskis à câble bas	71	19	58	19	56	19	52	21	51	21	49	21	45	22	45	24	48
Téléskis à corde basse	329	16	330	17	329	17	317	18	315	18	298	18	282	20	276	22	44

Age pondéré pour l'ensemble du parc des téléskis	29 ans	30 ans	31 ans	31 ans	32 ans	32 ans	33 ans	35 ans
---	---------------	---------------	---------------	---------------	---------------	---------------	---------------	---------------

5.2 Répartition par massif

Type d'installation	Alpes du Nord		Alpes du Sud		Pyrénées		Massif Central		Jura		Vosges		Corse		Autres	
	Nombre	Age moyen	Nombre	Age moyen	Nombre	Age moyen	Nombre	Age moyen	Nombre	Age moyen	Nombre	Age moyen	Nombre	Age moyen	Nombre	Age moyen
Téléskis à perches fixes	98	38	43	40	26	38	5	34	5	33	13	38	2	31	0	0
Téléskis à perches découplables	536	43	238	44	146	44	83	41	84	46	83	42	7	39	0	0
Téléskis type "télécorde"	33	16	7	15	9	15	2	19	4	17	4	10	1	16	0	0
Téléskis à enrôleurs	167	16	25	12	15	21	9	12	5	19	6	12	1	5	0	0
Téléskis à câble bas	30	26	4	12	2	20	2	16	7	24	0	0	0	0	0	0
Téléskis à corde basse	165	23	41	23	23	21	4	16	29	22	13	20	1	10	0	0

Age pondéré pour l'ensemble du parc des téléskis du massif	34 ans	38 ans	38 ans	36 ans	37 ans	37 ans	30 ans	-
---	---------------	---------------	---------------	---------------	---------------	---------------	---------------	----------

ANNEXE 6 – LE PARC DES AUTRES INSTALLATIONS

Type d'installation	2013		2014		2015		2016		2017		2018		2019		2020		
	Nombre	Age moyen	Nombre	Age moyen	Nombre	Age moyen	Nombre	Age moyen	Nombre	Age moyen	Nombre	Age moyen	Nombre	Age moyen	Nombre	Age moyen	Age du plus ancien
Funiculaire	19	47	19	48	20	47	24	45	24	46	24	47	24	48	24	59	132
Ascenseur incliné	6	25	6	26	4	30	3	31	3	32	3	33	3	34	3	35	44
Chemin de fer à crémaillère	5	69	5	70	5	71	5	72	5	73	5	74	5	75	5	76	116
Engins divers	3	53	2	68	2	69	2	70	1	23	1	24	1	25	2	26	26